



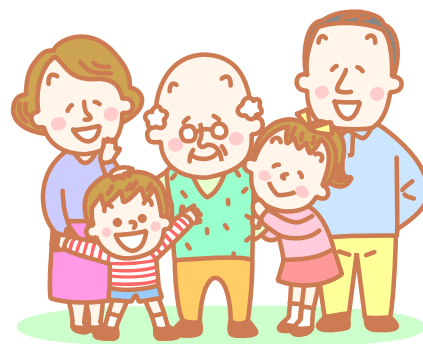
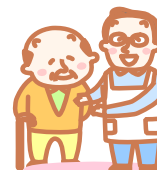
社会福祉法人すはま会
特別養護老人ホーム 蓬萊の杜



交通案内

お車の場合：成田 IC から車で15分程度。
芝山はにわ道川栗交差点を
成田市街方向へ。
遠山公民館裏。

電車の場合：JR、京成成田駅から
タクシーで15分。
成田市コミュニティバス
遠山公民館前下車。



社会福祉法人 すはま会

成田グループ（蓬萊の杜）

〒 286-0125 千葉県成田市川栗842-4

TEL 0476-35-0380 ^{すはま}FAX 0476-35-0386

鹿島グループ（法人本部）

〒 314-0012 茨城県鹿嶋市平井1350-39

TEL 0299-82-9080 FAX 0299-82-9283

ホームページ：<http://suhamakai.or.jp/>

環境から高齢者ケアを考えてみました。

ごあいさつ

当会は、茨城県鹿嶋市にて32年間軽費老人ホームを中核として、自立した高齢者が「終の住処」として利用できる施設と在宅福祉に貢献できる施設を目標におき複合型多機能施設をめざし現在に至りました。

平成23年に、新しい拠点として成田市に特別養護老人ホーム「蓬莱の杜」を開設しました。地域にとってなくてはならない施設を目指して日々努力していきます。

是非、ゆっくりとパンフレットをご覧になり、当ホームへの入居をご検討下さい。みなさまのご入居を心からお待ちしております。



社会福祉法人すはま会
理事長 小岩井雅彦

すはま会のあゆみ

法人名称；社会福祉法人 すはま会 昭和52年12月 厚生省より認可
代表者：理事長 小岩井雅彦 法人役員：理事6名 監事2名 評議員13名

- 昭和53年……茨城県鹿嶋市に軽費老人ホーム「ニュー鹿島」(定員50名)を開設
- 昭和63年……特定有料老人ホーム「フレグレントかしま」(居室27室)を開設
- 平成3年……鹿嶋市配食サービスを開始
- 平成6年……「我が家で生涯暮らせる」地域づくりを目指しIHL (I Stay Home for Life) 運動開始
- 平成11年……居宅介護支援事業所等介護保険事業所の指定を受ける
- 平成12年……鹿嶋市SOSネットワーク(徘徊高齢者捜索連絡網)開始
- 平成13年……「在宅ケアセンター ライフ in たかおざき」を開設(ホームヘルプサービス、デイサービス、グループホーム)
- 平成14年……鹿嶋市より在宅介護支援センターを受託(平成20年度で廃止)
- 平成16年……フレグレントかしまに介護専用棟(定員13名)を併設
- 平成18年……鹿嶋市より地域包括支援センターを受託
- 平成23年……千葉県成田市に「特別養護老人ホーム 蓬莱の杜」開設
多床室20床 ユニット40床 定員60床
ショートステイ 10床 デイサービス 定員15名
- 平成26年……蓬莱の杜 指定居宅介護支援事業所開設

私たちは、三つのゼロを目指します！

成田市の遠山地区に建設された蓬莱の杜は利用者一人一人に安心して生活して頂ける環境を目指しています。
「オムツゼロ、寝たきりゼロ、じょくそうゼロ」を目指します。
また、地中熱、太陽熱を利用し館内環境を常に快適に保てるような空調、給湯設備を整えています。

施設サービス

要介護3以上の常時介護が必要で居宅での生活が困難な人が入所して、日常生活上の支援や介護が受けられます。

入居者ができる限り自立した生活を送って頂けるように、各居室にトイレを完備しています。
居室設備：トイレ、洗面、ベッド、ナースコール、収納完備居室

特別養護老人ホーム 蓬莱の杜 (ユニット型個室)

入居定員：40床 内訳…(個室ユニット)40床

特別養護老人ホーム 蓬莱の杜 (多床室)

入居定員：38床 内訳…多床室(3~4人部屋)

在宅サービス

デイサービス(通所介護・介護予防通所介護)

要介護の方と要支援の方には別プログラムをご提供予定です。
要支援者向けに高齢者向けの筋トレマシーンを導入し、健やかな体づくりをお手伝いします。
また、要介護者向けでは、少人数でアットホームなデイサービスをめざします。
南向きの明るいデイサービスで、楽しいひとときをお過ごし頂けます。
設備：相談室、静養室、浴室、面会スペース、機能回復訓練室
利用定員：15名